

PRESENTACIÓN

El **LogBox-AA** es un data logger con 2 canales de entrada universales, para medición de señales analógicas compatibles con una vasta gama de señales y sensores industriales. Es un dispositivo autónomo y versátil, totalmente configurable por software en ambiente Windows®. El software **LogChart II** para Windows® permite la configuración, colecta, ploteo, análisis y exportación de los registros históricos recolectados.

La comunicación entre el **LogBox** y la PC es realizada por medio óptico infrarrojo sin contacto. Su resistente gabinete a prueba de agua permite aplicaciones en los más difíciles y remotos lugares.



CONFIGURACIONES

El software **LogChart II** permite la configuración, colecta, visualización y exportación de datos. Para comunicación infrarroja con el **LogBox-AA** es utilizada la interface de comunicación **IrLink3**, conectada a la PC por un puerto USB o RS232.



ESPECIFICACIONES

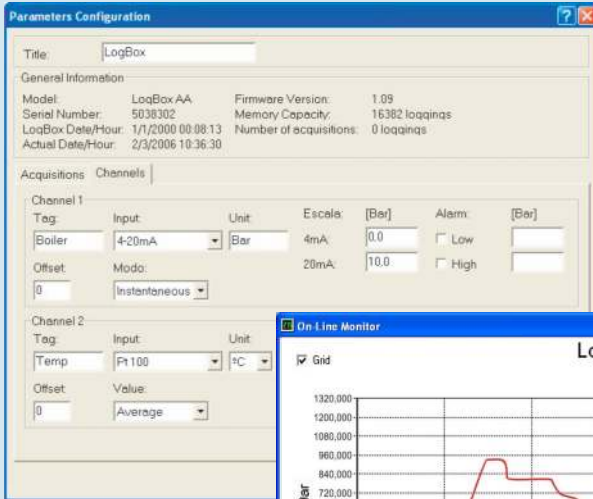
- Dos entradas universales multisensor, individualmente configurables para Pt100, Termopar (tipos J, K, T, E, N, R, S ou B), tensión (0 a 50 mV ou 0 a 10V), o corriente (0 a 20 mA ou 4 a 20 mA)
- Precisión: 0,2% del rango máximo para Pt100, corriente y tensión. 0,25% del rango máximo ± 3 °C para termopares R,S y B. 0,25% del rango máximo ± 1 °C para los demás termopares
- Resolución Entrada: 14 bits
- Inicio de adquisiciones inmediato, en fecha/hora programable
- Fin de adquisiciones por memoria llena, fecha y hora, memoria circular o número de adquisiciones
- Botón y entrada de señal externo para iniciar/parar adquisición
- Repetición diaria de adquisiciones
- Memoria para 32.000 registros de un único canal o 16.000 registros para cada uno de los 2 canales
- Comunicación por Infrarrojo a distancias hasta 1 m
- Intervalo entre registros: programable de 1 s a 18 horas
- Reloj de tiempo real
- Alimentación interna por batería de litio 3,6V (1/2 AA)
- Autonomía estimada de la batería: 200 días, realizando una colecta de datos semanalmente y con intervalo de adquisición de 5 minutos.
- Circuito de conmutación para alimentación de transductores externos (sólo modelo IP65)
- Software de configuración y recolecta: Para Windows® XP, Vista y 7
- Temperatura de operación: -40 °C a 70 °C
- Gabinete IP65 en ABS + PC. Opcional: IP67
- Dimensiones: 70 x 60 x 35 mm

ENTRADAS Y RANGOS MÁXIMOS

ENTRADA	FAJA DE TRABAJO
Termopar tipo K	-90 a 1370 °C
Termopar tipo J	-50 a 760 °C
Termopar tipo R	0 a 1760 °C
Termopar tipo S	0 a 1760 °C
Termopar tipo T	-100 a 400 °C
Termopar tipo N	-90 a 1300 °C
Termopar tipo E	-40 a 720 °C
Termopar tipo B	150 a 1820 °C
Pt100	-200.0 a 650.0 °C
0-10 V	Indic. programable de -32768 a 32767
0-50 mV	Indic. programable de -32768 a 32767
4-20 mV	Indic. programable de -32768 a 32767

ANALISIS DE DATOS

CONFIGURACIÓN



TABLA

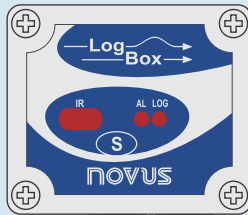
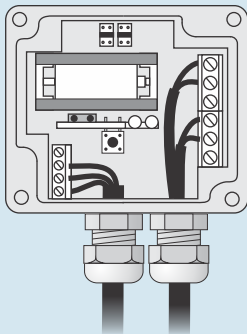
Record Nr.	Time	Date	Boiler [Bar]	Temp [°C]
02952	18:53:51	2/3/2006	10,6	69,3
02953	18:54:01	2/3/2006	10,6	69,2
02954	18:54:11	2/3/2006	10,6	69,2
02955	18:54:21	2/3/2006	10,6	69,2
02956	18:54:31	2/3/2006	10,6	69,2
02957	18:54:41	2/3/2006	10,6	69,2
02958	18:54:51	2/3/2006	10,6	69,2
02959	18:55:01	2/3/2006	10,6	69,2
02960	18:55:11	2/3/2006	10,6	69,2
02961	18:55:21	2/3/2006	10,6	69,2
02962	18:55:31	2/3/2006	10,6	69,2
02963	18:55:41	2/3/2006	10,6	69,2
02964	18:55:51	2/3/2006	10,6	69,2
02965	18:56:01	2/3/2006	10,6	69,2
02966	18:56:11	2/3/2006	10,6	69,2
02967	18:56:21	2/3/2006	10,6	69,3
02968	18:56:31	2/3/2006	10,6	69,3
2006			10,6	69,2
2006			10,6	69,2
2006			10,6	69,2
2006			10,6	69,2

GRÁFICO



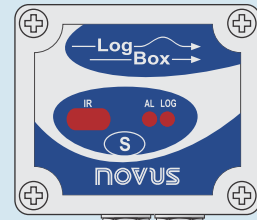
CONEXIONES ELÉCTRICAS

Versión Standard



Prensa Cable PG7, IP65

Versión IP67



Conector Roscado

Conector 8mm IP67 Cabo 1,2m

DIMENSIONES

